

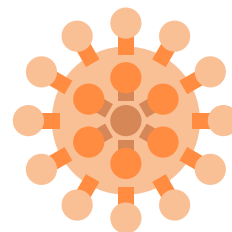
14 de junho de 2020



BOLETIM INFORMATIVO

Sala de Situação COVID-19 da **Universidade do Extremo Sul Catarinense**

O boletim informativo de hoje (14/07/2019) da Sala de Situação COVID-19 da UNESC, apresenta as informações e ações mais recentes da nossa Universidade, além de importantes informações sobre medidas de prevenção e os dados mundiais mais recentes da pandemia da COVID-19

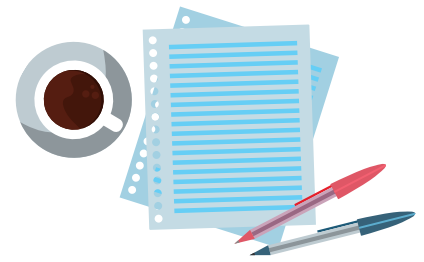


Sumário:

- Retorno dos estudantes
- Capacitação de entrega de EPIs
- Medidas de prevenção ao Coronavírus (COVID-19)
 - Uso da máscara
- Panorama mundial dos casos da COVID-19



Retorno dos estudantes



- Para a terça-feira (14/07) há uma previsão de que 2.488 acadêmicos circulem na Universidade.



Capacitação de entrega de EPIs

- Desde o início da pandemia já foram realizadas 109 capacitações com a comunidade acadêmica.
- Entre a noite de segunda-feira (13/07) e o dia de terça-feira (14/07) foram realizadas 11 capacitações.

As capacitações abordam temas de acordo com área de convívio e prática do acadêmico, docente e colaborador da Universidade.

Entre estes temas estão:

- A importância do distanciamento social e de evitar aglomerações;
- Uso do EPI (como colocar, retirar e armazenar);
- Higienização das mãos;
- Medidas de segurança adotadas pela Universidade (aferição de temperatura, tapetes higienizantes, dispensers de álcool em gel, entre outros).



A Universidade diariamente conscientiza a comunidade acadêmica sobre a importância de utilizar as medidas de segurança, praticar o distanciamento social e evitar aglomerações, principalmente entre os acadêmicos.



Comitê de
Análise e Gestão
Covid-19



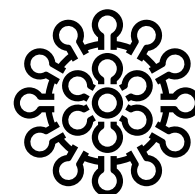
Núcleo de Saúde
Coletiva da Unesc

resiliência
multiprofissional
ATENÇÃO BÁSICA | SAÚDE COLETIVA | SAÚDE MENTA

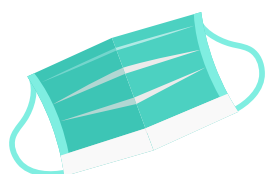


SESMT
Serviço especializado em
Engenharia de Segurança e
Medicina do Trabalho

Medidas de Prevenção ao Coronavírus (COVID-19)



- **Use máscara** de forma que cubra o nariz e o queixo. Troque a máscara a cada 3h de uso. Máscaras descartáveis devem ser colocadas em um saco plástico e jogadas na lixeira e as máscaras de pano devem ser colocadas em um saco plástico, lavadas e passadas individualmente, podendo ser reutilizadas.



Por que? O uso de máscara diminui muito as chances de transmissão, uma vez que faz uma verdadeira barreira física para conter as gotículas que expelimos sem ver, durante as nossas atividades diárias e contatos sociais.

Como lavar as máscaras de pano:

Faça a imersão da máscara em recipiente com água potável e água sanitária (2,0 a 2,5%) por 30 minutos. A proporção de diluição é de 1 parte de água sanitária para 50 partes de água (Por exemplo: 10 ml de água sanitária para 500ml de água potável). Após o tempo de imersão, realize o enxágue em água corrente e lave com água e sabão. Após a lavagem, as mãos devem ser higienizadas com água e sabão. Quando a máscara estiver seca, passe ela com ferro quente e armazene em um saco plástico.



Fonte: NOTA INFORMATIVA Nº 3/2020-CGGAP/DESF/SAPS/MS



Comitê de
Análise e Gestão
Covid-19



Núcleo de Saúde
Coletiva da Unesc



residência
multiprofissional
ATENÇÃO BÁSICA | SAÚDE COLETIVA | SAÚDE MENTA



SESMT
Serviço especializado em
Engenharia de Segurança e
Medicina do Trabalho

Modo de uso da máscara



1º passo: Armazenar a máscara, em um saco plástico limpo.

2º passo: Retire da sacola pelo elástico e coloque atrás das orelhas.



3º passo: A máscara deve cobrir do nariz ao queixo.



Comitê de
Análise e Gestão
Covid-19

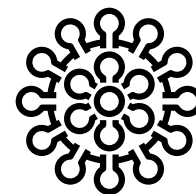


Núcleo de Saúde
Coletiva da Unesc



SESMT
Serviço especializado em
Engenharia de Segurança e
Medicina do Trabalho

Medidas de Prevenção ao Coronavírus (COVID-19)



- **Lave as mãos com frequência.** Use sabão e água ou álcool em gel 70%.



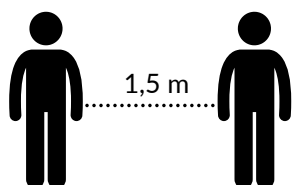
Por que? Lavar as mãos com água e sabão ou usar álcool elimina os vírus que podem estar nas mãos.

- **Não compartilhe** objetos de uso pessoal, como talheres, toalhas, pratos e copos.
- **Higienize** constantemente seu local de trabalho e/ou estudo, além de manter a ventilação dos espaços.

Por que? O vírus pode se manter em superfícies por minutos ou até mesmo horas. Fortalecer as medidas de higienização é de extrema importância para reduzir o tempo de sobrevivência do coronavírus.



- Mantenha o **isolamento social** e o intensifique durante a realização de refeições.



Por que? Manter distância ao falar com outra pessoa, preferencialmente uma distância de pelo menos 1,5 metros. A pessoa pode espirrar, tossir ou simplesmente lançar gotículas sobre você ao falar ou comer. Não converse em filas. Não receba visitas em casa.

BRASIL. O que mais podemos saber sobre o novo coronavírus e a Covid-19? Brasília: Ministério da Saúde, 2020. Disponível em: <https://www.unasus.gov.br/especial/covid19/pdf/179>



Comitê de Análise e Gestão Covid-19

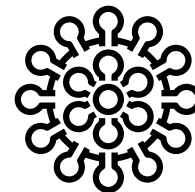


Núcleo de Saúde Coletiva da Unesc



SESMT
Serviço especializado em Engenharia de Segurança e Medicina do Trabalho

Medidas de Prevenção ao Coronavírus (COVID-19)



- **Não toque** nos olhos, no nariz ou na boca.



Por que? As mãos tocam muitas superfícies. Uma vez contaminadas, as mãos podem transferir o vírus para os olhos, nariz ou boca.

- Quando tossir ou espirrar, **cubra** o nariz e a boca com o cotovelo dobrado ou um tecido. Descarte o tecido usado imediatamente e **lave as mãos**.

Por que? Gotas espalham vírus. Ao seguir uma boa higiene respiratória, você protege as pessoas ao seu redor contra vírus como resfriado, gripe e COVID-19.



- Se você tiver febre, tosse e dificuldade para respirar, procure **assistência médica**. Caso tenha dúvidas relacionadas a COVID-19 entre em contato com o SOS Unesc Covid-19: (048) 9 9183-8663.



Por que? As autoridades nacionais e locais terão as informações mais atualizadas sobre a situação em sua área. Ligar com antecedência permitirá que seu médico o direcione rapidamente para o centro de saúde certo. Isso também irá protegê-lo e ajudar a evitar a propagação de vírus e outras infecções.

BRASIL. Orientações gerais – Máscaras faciais de uso não profissional - Brasília: Agência Nacional de Vigilância Sanitária, 2020. 09 p.
BRASIL. Protocolo de Manejo Clínico do Coronavírus (COVID-19) na Atenção Primária à Saúde. Brasília: Ministério da Saúde, 2020. 41p.



Comitê de
Análise e Gestão
Covid-19



PPGSCol



unesc



Núcleo de Saúde
Coletiva da Unesc



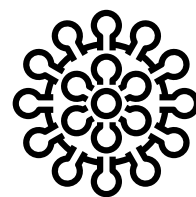
residência
multiprofissional
ATENÇÃO BÁSICA | SAÚDE COLETIVA | SAÚDE MENTA



unesc

SESMT
Serviço especializado em
Engenharia de Segurança e
Medicina do Trabalho

Medidas de Prevenção ao Coronavírus (COVID-19)



- Mantenha-se **atualizado** sobre as informações mais recentes de fontes confiáveis, como a OMS e autoridades de saúde locais.

Por que? As autoridades locais e nacionais estão em melhor posição para aconselhar sobre o que as pessoas na sua área devem fazer para se proteger, não espalhe *fake news*.



- **Utilize todos os EPIs** fornecidos pela Universidade de acordo com as orientações para os níveis de risco de cada espaço da Universidade.



Por que? O uso dos EPIs adequados durante a circulação na Universidade não protegerá apenas você, mas toda a comunidade acadêmica e permitirá a manutenção de um ambiente saudável e seguro para a atividade de todos.



Comitê de
Análise e Gestão
Covid-19



PPGSCol



unesc



Núcleo de Saúde
Coletiva da Unesc



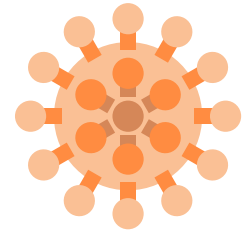
resiliência
multiprofissional
ATENÇÃO BÁSICA | SAÚDE COLETIVA | SAÚDE MENTA



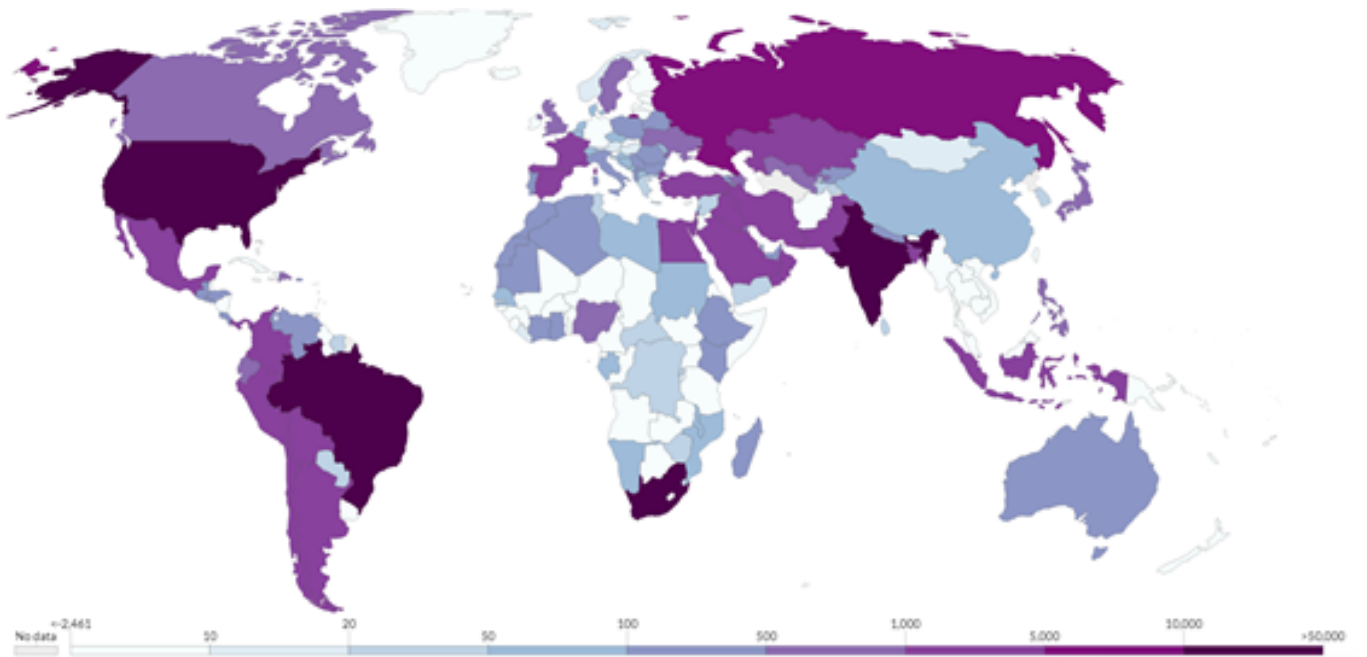
unesc

SESMT
Serviço especializado em
Engenharia de Segurança e
Medicina do Trabalho

Panorama mundial dos casos da COVID-19



Dados de 14/07/2020



Países com maiores números diários de casos confirmados:



EUA: 58.114 casos



Brasil: 20.286 casos



Sul da África: 11.554 casos



Índia: 28.498 casos

● Para ficar sempre atualizado, acesse: covid.unesc.net

Boletim informativo realizado pela equipe da Sala de Situação
COVID-19



Comitê de
Análise e Gestão
Covid-19



Núcleo de Saúde
Coletiva da Unesc



resiliência
multiprofissional
ATENÇÃO BÁSICA | SAÚDE COLETIVA | SAÚDE MENTA



SESMT
Serviço especializado em
Engenharia de Segurança e
Medicina do Trabalho